

Varde Kommune
Team Plan
Toften 2
6818 Årre

Varde, den 9. december 2013
J.nr. 20101009\reb

VVM anmeldelse – Ændret anvendelse på Hvidbjerg Strand Camping

På vegne af Hvidbjerg Strand Feriepark ApS fremsendes hermed VVM-anmeldelse for screeningspligtigt anlægsprojekt på ejendommene matr. nr. 42s og 42c m.fl. Vandflod By, Oksby beliggende henholdsvis Hvidbjerg Strandvej 27 og 29, 6857 Blåvand.

På den eksisterende campingplads ønskes opført feriehus/lejligheder til helårsudlejning i umiddelbar tilknytning til campingpladsens centerområde for at styrke helårsturismen i form af et egentlig feriecenter. I den forbindelse ønskes opført et vandruksjebanetårn på op til 15 meters højde i forbindelse med det eksisterende badeland.

Herudover ønskes de eksisterende servicefaciliteter herunder det tropiske badeland udvidet og i den forbindelse påtænkes bygningerne på Hvidbjerg Strandvej 29 inddraget eller nedrevet og arealet inddraget til brug for udvidelsen.

Der ønskes forsat mulighed for at om-, til- og nybygge servicefaciliteter på pladsen generelt. Nybyggeri kan opføres miljøvenligt med fokus på eksempelvis udnyttelse af solvarme og solceller integreret i bygningernes arkitektur. Campingpladsens samlede kapacitet fastlægges til maksimalt 950 enheder herunder 85 campinghytter.

I forbindelse med anlæg af nye søer ønskes etableret en ca. 5 meter bred forbindelse udgravet til den eksisterende sø i området. Forbindelsen etableres for at sikre vandtilførsel til og bedre livsbetingelser i de nye søer.

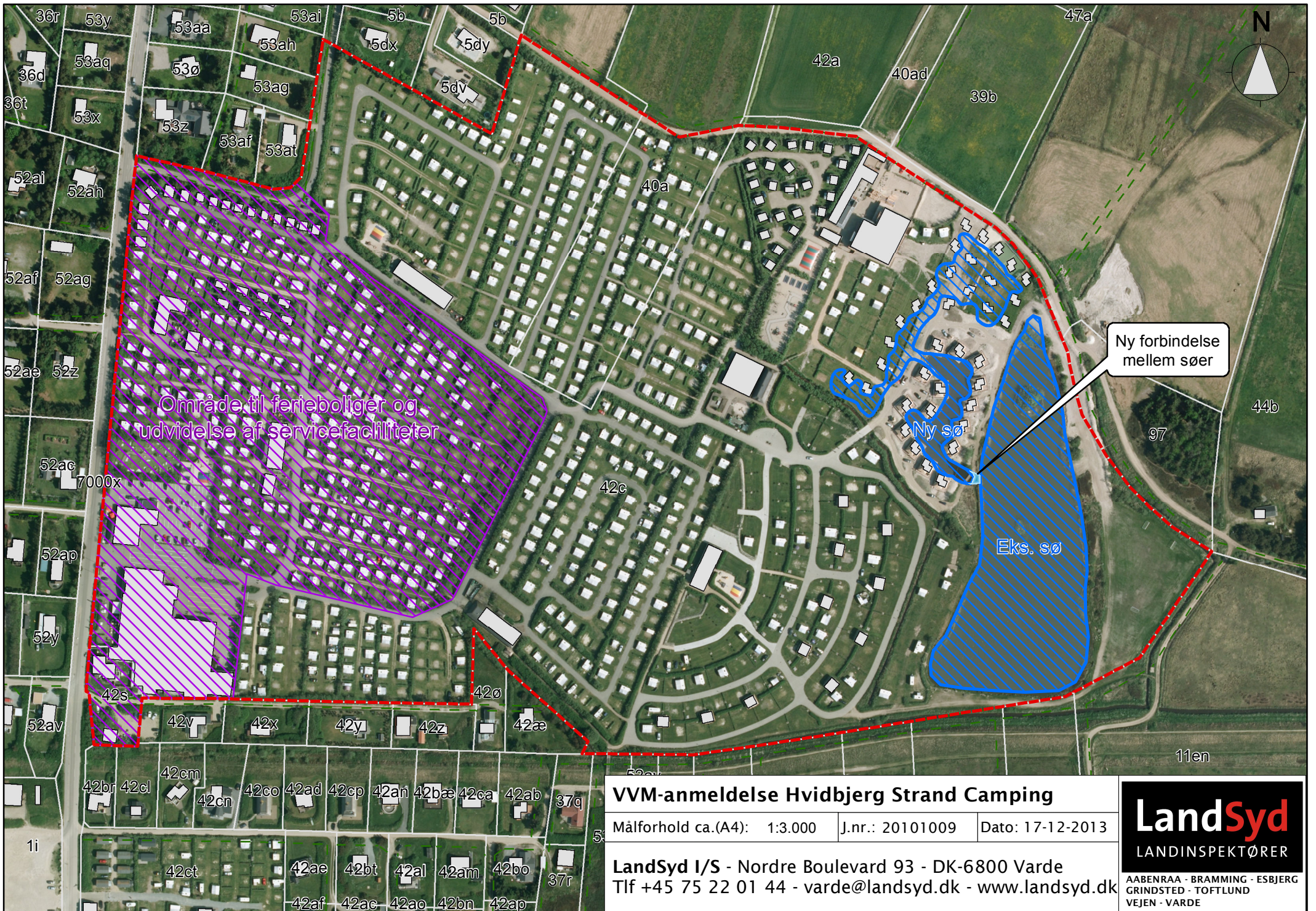
Situationsplan vedlagt i bilag.

Med venlig hilsen



Rasmus Elmann Berentzen
Landinspektør
76 52 11 09
29 26 93 31

reb@landsyd.dk



Område til ferieboliger og udvidelse af servicefaciliteter

Ny forbindelse mellem søer

Ny sø

Eks. sø

| | | |
|--|-----------------|------------------|
| VVM-anmeldelse Hvidbjerg Strand Camping | | |
| Målforhold ca.(A4): 1:3.000 | J.nr.: 20101009 | Dato: 17-12-2013 |
| LandSyd I/S - Nordre Boulevard 93 - DK-6800 Varde Tlf +45 75 22 01 44 - varde@landsyd.dk - www.landsyd.dk | | |
| LandSyd LANDINSPEKTØRER <small>AABENRAA - BRAMMING - ESBJERG GRINDSTED - TOFTLUND VEJEN - VARDE</small> | | |